

Границы

- Ось Объекта
- Существующие красные линии
- Красные линии, устанавливаемые строительством Объекта
- Границы кадастровых кварталов
- Границы участков, учтенных в ГКН

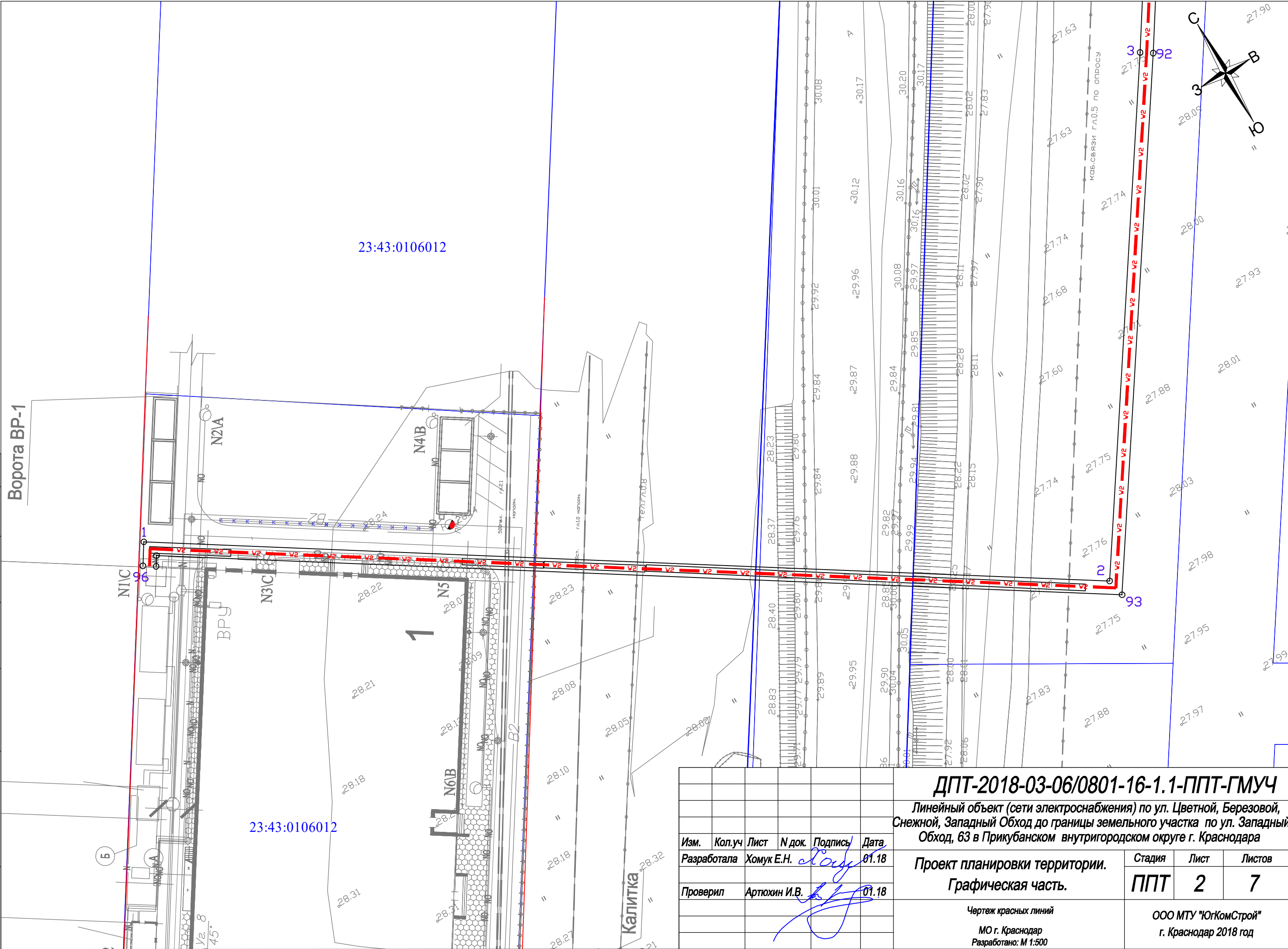
○ 1 - Номера характерных точек красных линий, устанавливаемых строительством Объекта

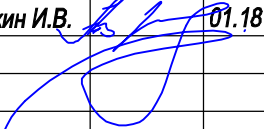
23:43:0116030 - Обозначение кадастровых кварталов

Инв. N подл.	Подпись	Взам. инв. N	

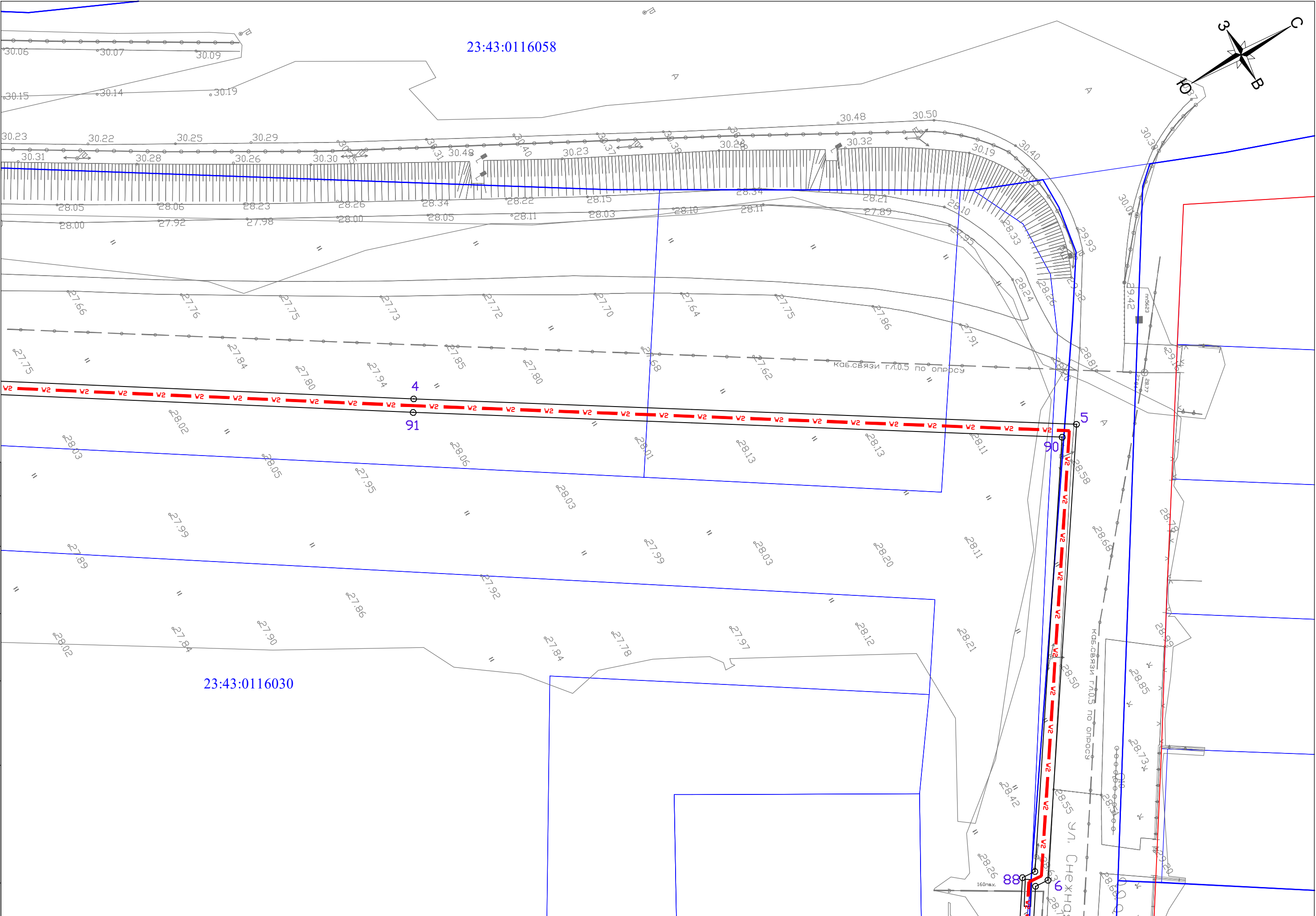
						ДПТ-2018-03-06/0801-16-1.1-ППТ-ГМУЧ			
						Линейный объект (сети электроснабжения) по ул. Цветной, Березовой, Снежной, Западный Обход до границы земельного участка по ул. Западный Обход, 63 в Прикубанском внутригородском округе г. Краснодара			
Изм.	Кол.уч	Лист	N док.	Подпись	Дата	Проект планировки территории. Графическая часть.	Стадия	Лист	Листов
Разработала		Хомук Е.Н.			01.18		ППТ	1	7
Проверил		Артюхин И.В.			01.18	Чертеж красных линий МО г. Краснодар Схема расположения листов. Условные обозначения. Разработано: М 1:15000	ООО МТУ "ЮгКомСтрой" г. Краснодар 2018 год		

Согласовано		Взам. инв. N	
Инв. N подл.	Подпись		

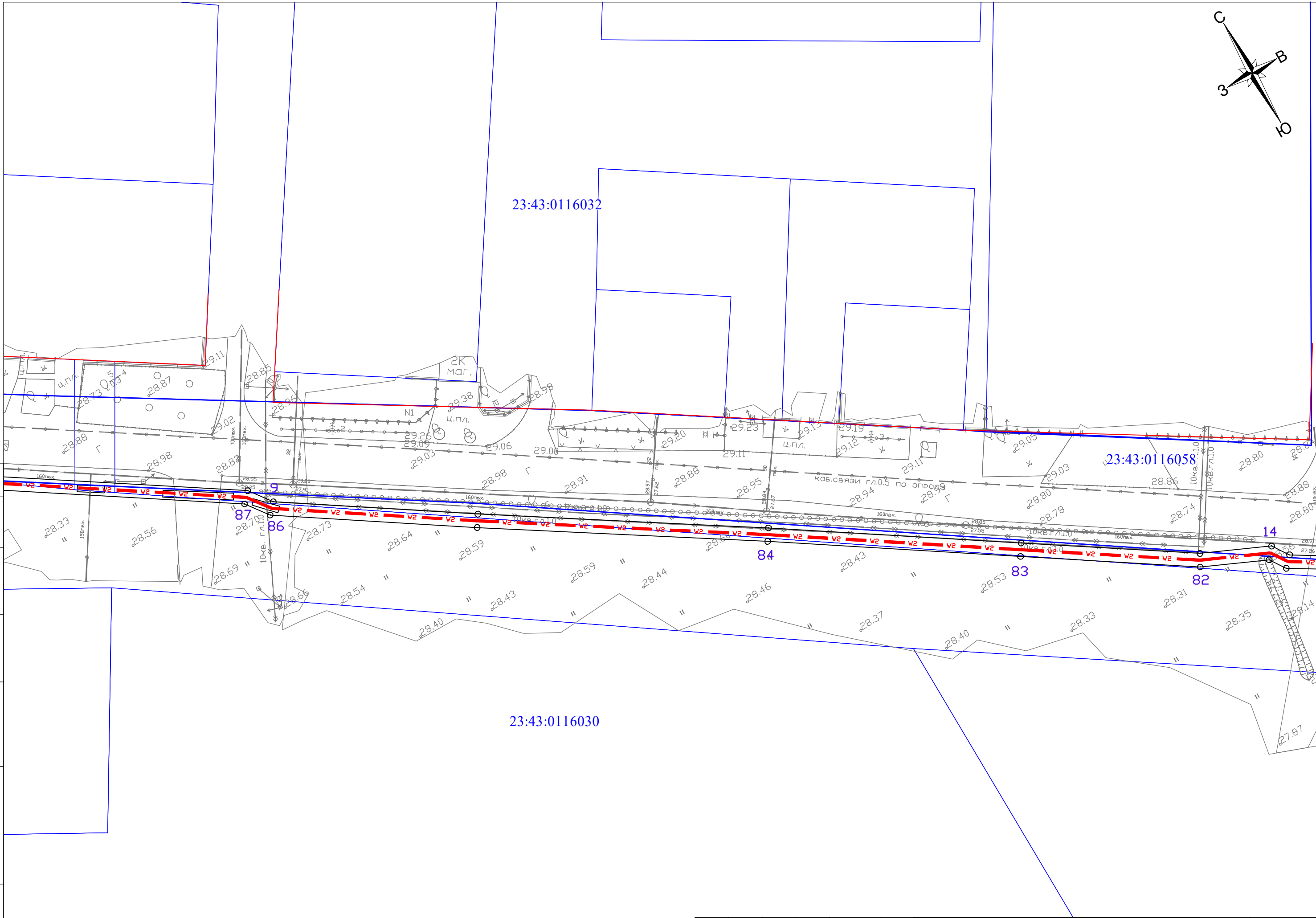
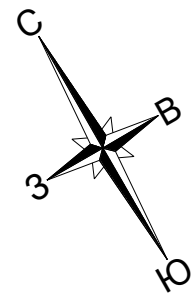


						ДПТ-2018-03-06/0801-16-1.1-ППТ-ГМУЧ					
						Линейный объект (сети электроснабжения) по ул. Цветной, Березовой, Снежной, Западный Обход до границы земельного участка по ул. Западный Обход, 63 в Прикубанском внутригородском округе г. Краснодара					
Изм.	Кол.уч	Лист	N док.	Подпись	Дата	Проект планировки территории. Графическая часть.			Стадия	Лист	Листов
Разработала		Хомук Е.Н.			01.18				ППТ	2	7
Проверил		Артюхин И.В.			01.18	Чертеж красных линий МО г. Краснодар Разработано: М 1:500			ООО МТУ "ЮгКомСтрой" г. Краснодар 2018 год		

Согласовано				
Инв. N подл.	Подпись	Взам. инв. N		



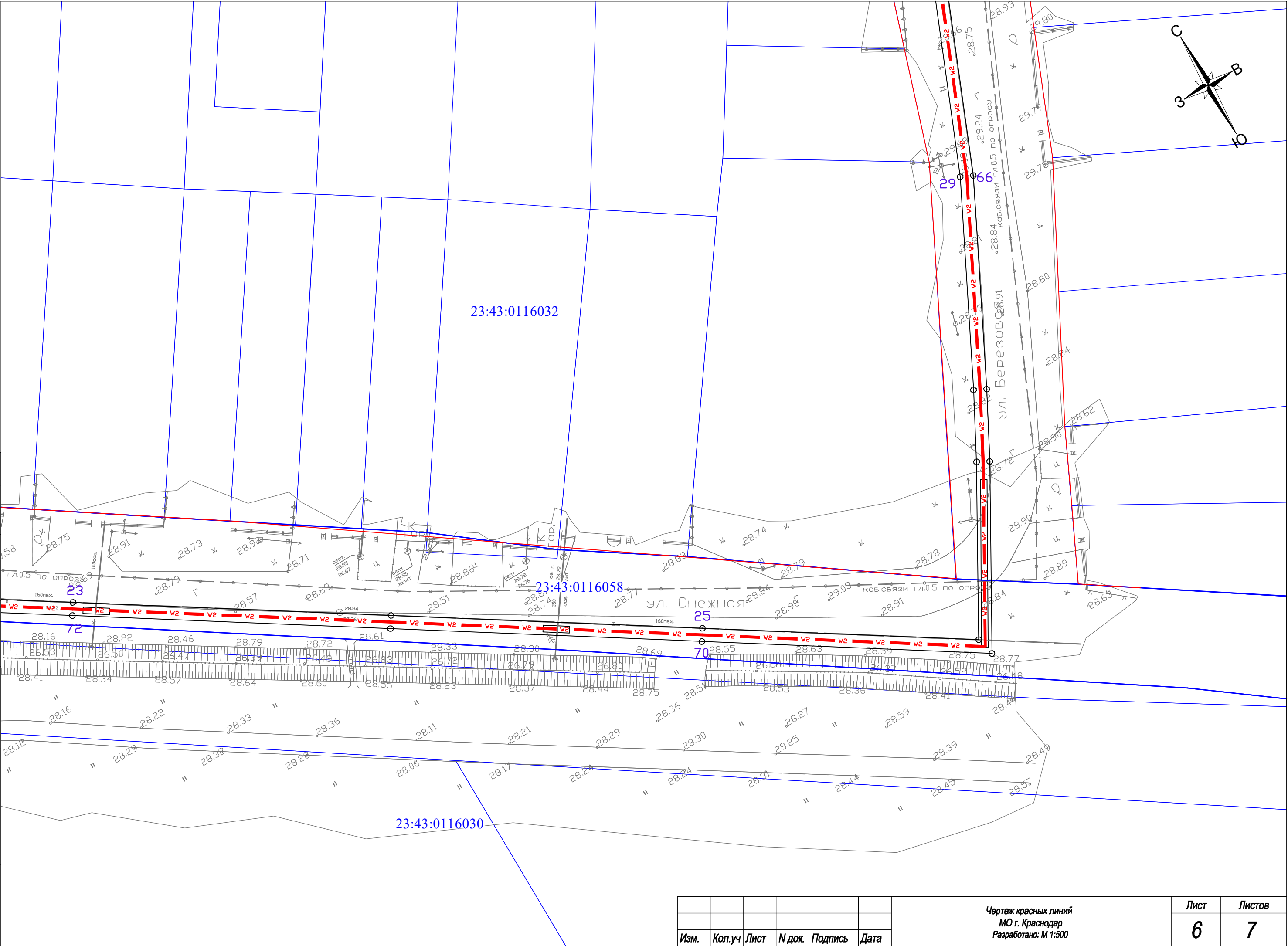
						Чертеж красных линий МО г. Краснодар Разработано: М 1:500	Лист	Листов
Изм.	Кол.уч	Лист	N док.	Подпись	Дата		3	7



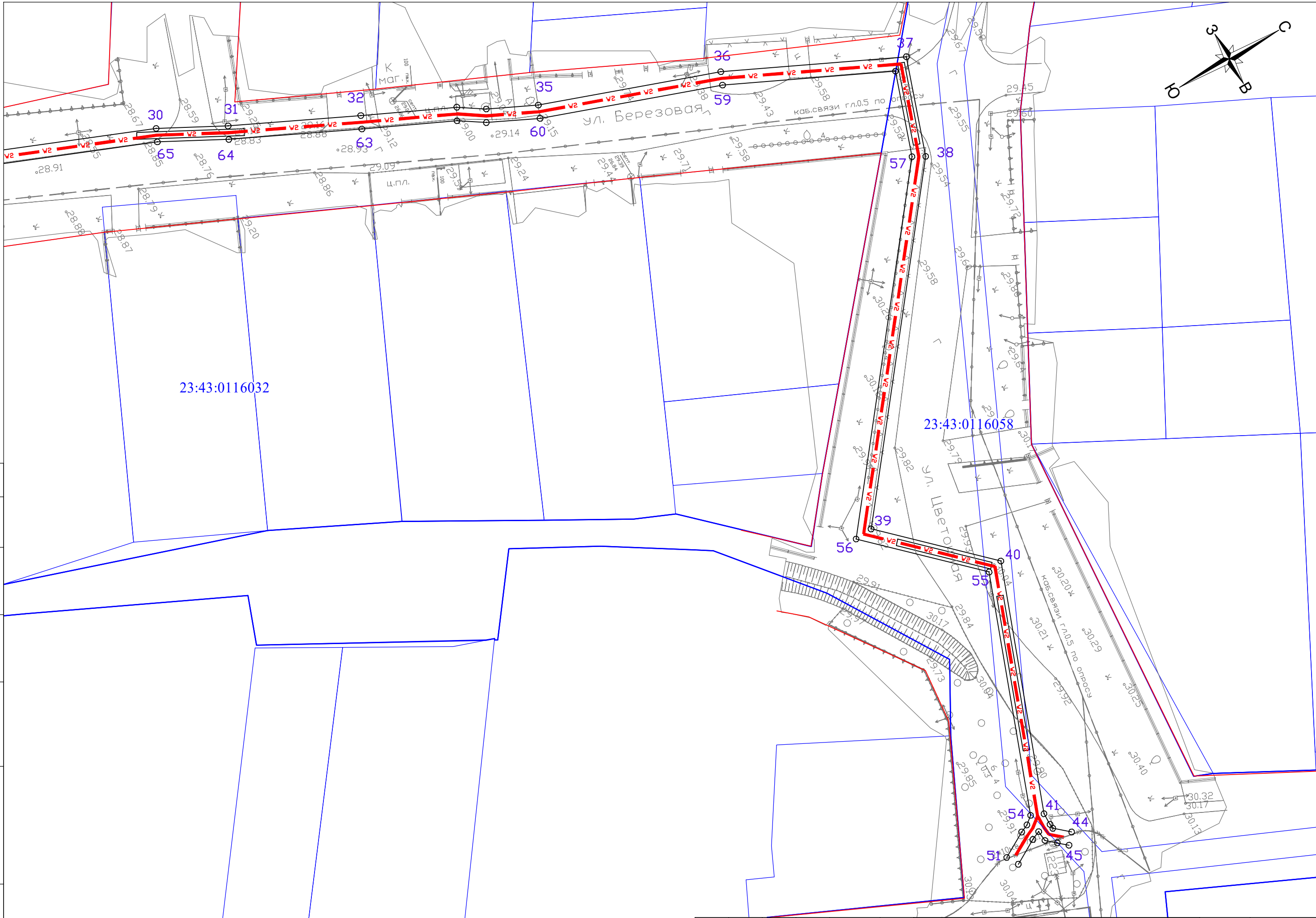
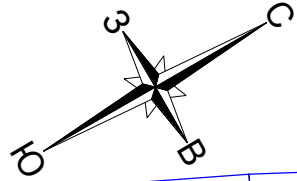
Согласовано				
Инв. N подл.	Подпись			
Взам. инв. N				

						Чертеж красных линий МО г. Краснодар Разработано: М 1:500	Лист	Листов
Изм.	Кол.уч	Лист	N док.	Подпись	Дата		4	7

Согласовано			
Инв. N подл.	Подпись	Взам. инв. N	


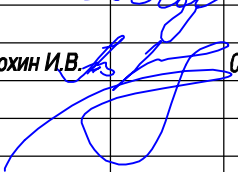


						Чертеж красных линий МО г. Краснодар Разработано: М 1:500	Лист	Листов
Изм.	Кол.уч	Лист	N док.	Подпись	Дата		6	7



Согласовано		Взам. инв. N		Инв. N подл.	Подпись

79	485666.10	1373826.26
80	485669.78	1373820.20
81	485662.15	1373818.63
82	485666.34	1373809.23
83	485681.05	1373786.88
84	485701.76	1373755.48
85	485725.12	1373719.13
86	485742.10	1373693.44
87	485745.43	1373690.95
88	485769.25	1373656.16
89	485770.31	1373656.31
90	485806.08	1373602.43
91	485724.39	1373551.01
92	485666.06	1373513.88
93	485597.42	1373468.79
94	485675.67	1373345.08
95	485674.30	1373344.21
96	485675.37	1373342.52

						ДПТ-2018-03-06/0801-16-1.2-ППТ-ГМУЧ				
						Линейный объект (сети электроснабжения) по ул. Цветной, Березовой, Снежной, Западный Обход до границы земельного участка по ул. Западный Обход, 63 в Прикубанском внутригородском округе г. Краснодара				
Изм.	Кол.уч	Лист	N док.	Подпись	Дата	Проект планировки территории. Графическая часть.		Стадия	Лист	Листов
Разработала		Хомук Е.Н.			01.18			ППТ	1	1
Проверил		Артюхин И.В.			02.18	Ведомости вычисления координат характерных точек проектируемых красных линий в МСК 23		ООО МТУ "ЮгКомСтрой" г. Краснодар 2018 г.		